

先着  
10名

# しまね林業体験 (2日間コース)

人口減少に打ち勝ち、笑顔で暮らせる島根をつくる

島根\*創生  
SHIMANE SOUSEI  
島根県補助事業

林業に興味のある方・自然の中で働いてみたい方  
林業の魅力に触れてみませんか？

**POINT!**

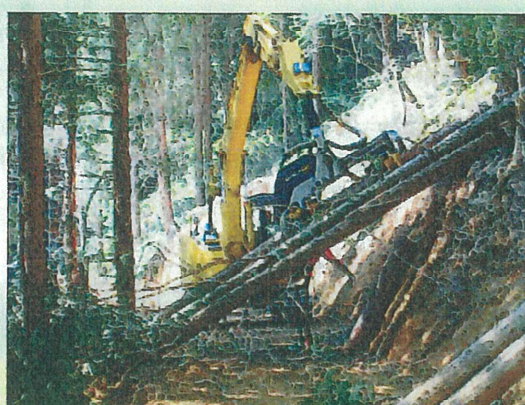
- ①チェーンソーの操作体験
- ②大型林業機械の操作体験
- ③林業従事者との意見交換



林業事業体  
紹介動画



チェーンソーの操作体験



大型林業機械の操作体験

U・ターン  
の方も  
大歓迎！

日 程

令和6年7月25日(木)・26日(金)

募集締切:7月3日(水) 17:00

定員になり次第受付を終了します

参加費

**無料**

※ 交通費助成あり(1名 上限 2万円)

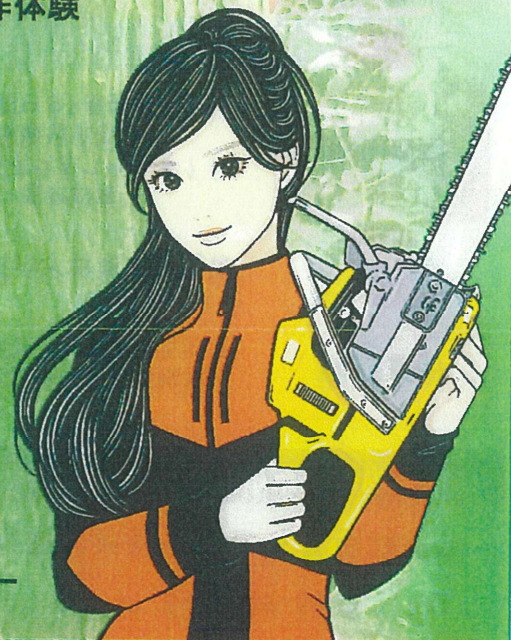
※ 宿泊費助成あり(1名 1泊 4,400円)

募集人員

10名(3名以上で実施)

主 催

島根県林業労働力確保支援センター



お申し込み・お問い合わせは

公益社団法人 島根県林業公社 (島根県林業労働力確保支援センター)  
〒690-0876 島根県松江市黒田町432-1

TEL : 0852-32-0253 / FAX : 0852-21-4375

mail : shimane-roukakuc@forestry-shimane.or.jp

URL : <https://woodjob-shimane.info/>

※申し込み確認後、詳しい資料をお渡しいたします。



しまね林業体験サイト



## 【スケジュール表】

日時	体験・見学内容
7/25 (木)	10:00 島根県松江合同庁舎 集合 開講式 島根県、林業労働力確保支援センター 農林大学校林業科からの情報提供  12:00 昼食(各自対応)・バス移動  13:30 チェーンソー操作体験  17:00 解散
7/26 (金)	8:20 島根県松江合同庁舎 集合・バス移動  10:00 伐採現場見学 大型林業機械操作体験  12:00 昼食(各自対応)  13:00 林業事業者・UIターン者等からの 情報提供・意見交換(松江合同庁舎)  15:00 解散

### 【参加者の負担】

- ◆ 宿泊費・昼食代  
※ 宿泊費は助成があります。  
(7/25泊分 1名 4,400円 助成)
- ※ バス代+傷害保険料+チェーンソー  
操作体験料等は主催者が負担します。



### 【募集人員】

- ◆ 10名(先着順)※最少催行人員:3名



### 【募集対象年齢】

- ◆ 高校生～55歳  
※ 高校生のみでご参加の場合は保護者がお申込みください。  
※ 高校生等の保護者は55歳以上でも参加可。

### 【参加条件】

- ◆ 林業に興味のある方、林業への就業を検討している方
- ◆ マスクの着脱・感染症対策等について、下記事項に同意いただける方
  - ① マスク着脱は他の参加者も含め個人の判断であること。
  - ② 訪問先施設等が感染拡大防止策として引き続きマスク着用、検温・除菌・換気等を行う場合において、その求めに応じられること。
- ※ 自家用車で来られる場合は別途ご相談下さい。

## 各種林業体験研修と林業就職までの流れ

### 就職相談 情報収集

- ・ 面談・電話・web相談等  
島根県林業労働力確保支援センター、ふるさと島根定住財団 など

### 体験研修

- ・ 林業体験研修(5日間・6日間): 島根県林業労働力確保支援センター  
【受講料無料、宿泊費一部助成】
- ・ UIターンしまね産業体験助成: ふるさと島根定住財団  
【助成期間: 3ヵ月以上1年以内、ひと月 12万円】 など

島根県立農林大学校 林業科 (2年制)

### 林業就職

- ・ 民間林業事業者・森林組合へ就職  
※ 就職に向けた各種資金等の活用

### R6年度 林業体験研修実施計画

- 5日間 コース  
・ R6年10月21日～25日  
・ R7年 3月10日～14日
- 6日間 コース  
・ R6年12月16日～21日  
(21日に林業事業者との面談を予定しています)

※ 受講者には、刈払機・チェーンソーの特別教育等修了証付与

【お問い合わせ先】  
島根県林業労働力確保支援センター

### 島根県内の林業事業者への就職に関する相談・お問い合わせ先

公益社団法人 島根県林業公社(島根県林業労働力確保支援センター)

TEL : 0852-32-0253 e-mail : shimane-roukakuc@forestry-shimane.or.jp



公益社団法人  
島根県林業公社

### 島根県内への移住・就職に関する相談・お問い合わせ先

公益財団法人 ふるさと島根定住財団

TEL : 0852-28-0690 e-mail : ueturn@teiju.or.jp



公益財団法人  
ふるさと島根定住財団  
しまね移住情報ポータル  
サイト「くらしまねっと」

### 島根県の森林・林業施策に関するお問い合わせ先

島根県 農林水産部 林業課

TEL : 0852-22-5104 e-mail : ringyo@pref.shimane.lg.jp



島根県農林水産部  
林業課