



# 暮らしを守る技術。

防災・交通インフラなど社会を支えるシステムを手がけています。

**【西菱電機グループ】 鳥取西菱電機株式会社**

情報通信の力で  
安心・安全・快適な社会を  
実現します

鳥取で、世界最先端の  
ソフトウェア開発にチャレンジ!



# 会社概要

社名	鳥取西菱電機株式会社
本社	鳥取県鳥取市東品治町102鳥取駅前ビル5F
その他事業所	猪名寺事業所（兵庫県尼崎市）
設立	1990年 12月
資本金	1千万円
従業員	17名（男14名 女3名）
代表	代表取締役社長 徳田 寿教
関連会社	西菱電機(株)（親会社）（大阪市北区） コムテックサービス(株)（大阪市北区） 西菱電機フィールディング(株)（横浜市西区） 西菱電機エンジニアリング(株)（兵庫県伊丹市）
その他	ISO27001（情報セキュリティマネジメントシステム）認証取得 奨学金返済支援制度



# 関連会社

社名	西菱電機株式会社
本社	大阪市北区堂島2-4-27 新藤田ビル
設立	1966年 12月
資本金	5億23百万円
従業員	417人（2019年3月末）
代表	代表取締役社長 西井 希伊
事業内容	①官公庁向け・民間企業向け情報通信システムの構築・販売・保守 ②情報通信端末の販売・修理
市場	東証2部上場（証券コード：4341）



## 「見守る」ことで救われる命がある その使命を担うのが、私たち西菱電機グループ

「人々に安心・安全・快適な暮らしをお届けすること」を使命とし、  
防災・減災用システム及び公共インフラシステムの開発に取り組んでいます。  
当社は西菱電機グループが取り組んでいるシステムのソフト設計を担っています。



官公庁や地方自治体等をお客様とした社会インフラシステムに強みを持っています。

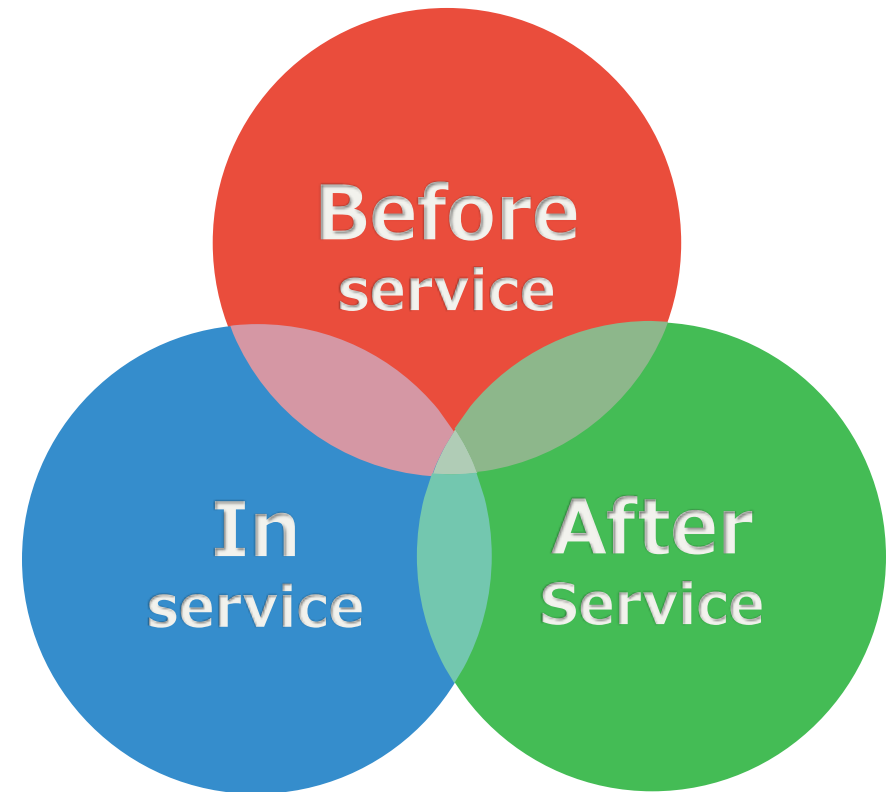
西菱電機グループは、  
優れた

「**ビフォア**」 サービス

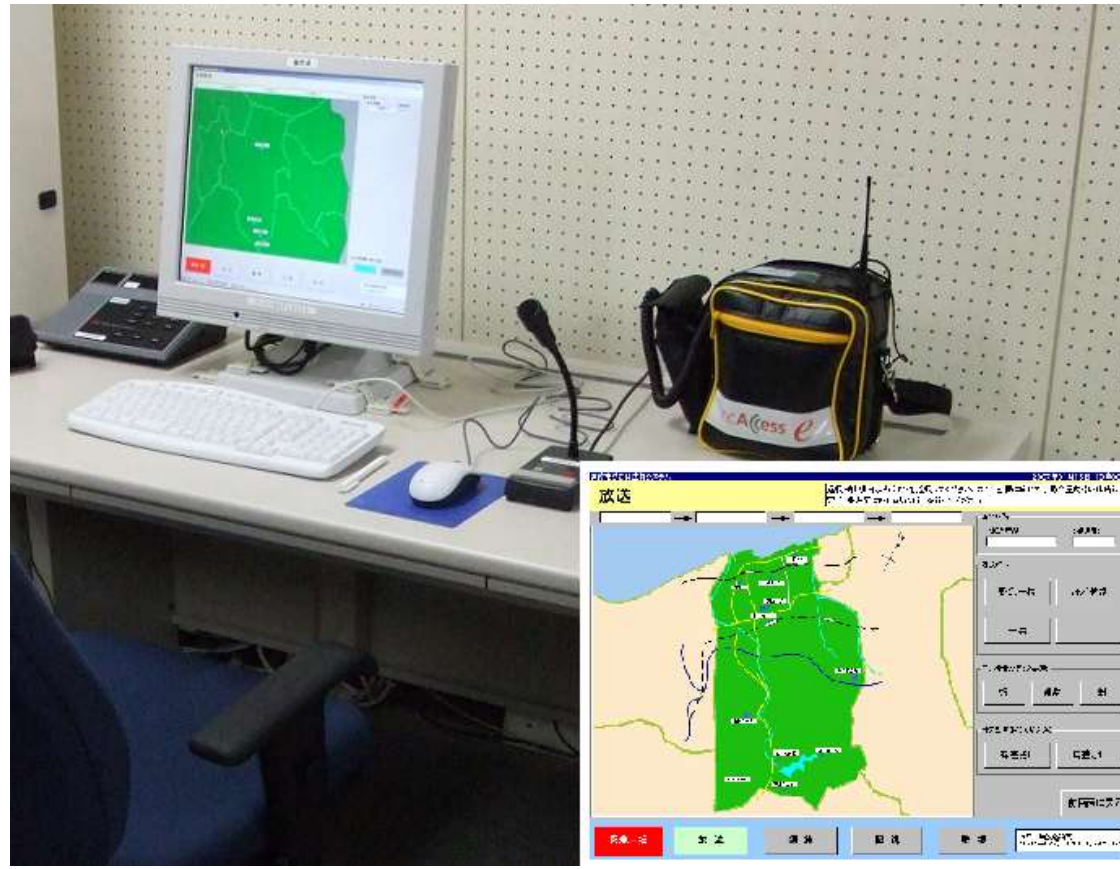
「**イン**」 サービス

「**アフター**」 サービス

を通して、  
会社に係わるすべての人々に  
喜びを提供します。



# 市町村防災無線システム



- 地域住民へ迅速な情報提供、避難誘導を行う
- 無線放送と連動する防災アプリも開発

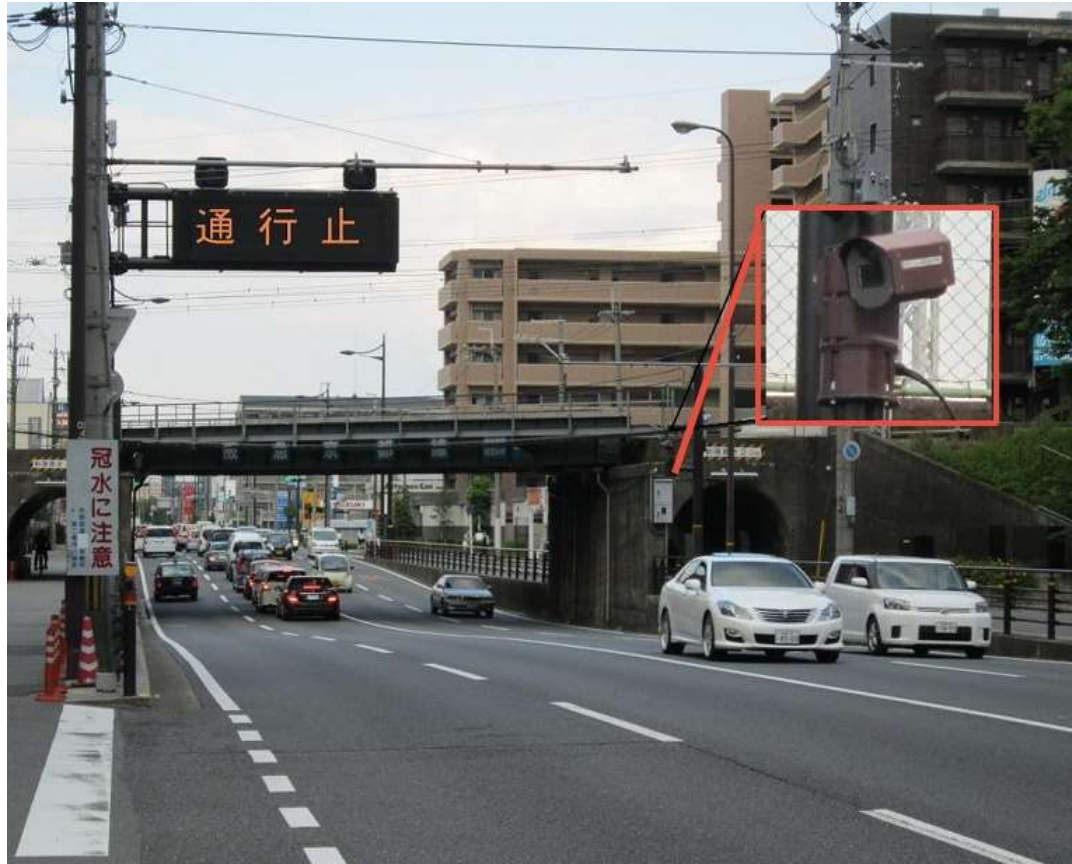
# 河川・道路監視システム / 河川テレメーターシステム



- セキュリティ強化
- 水位情報を24時間監視し、水害対策に活用

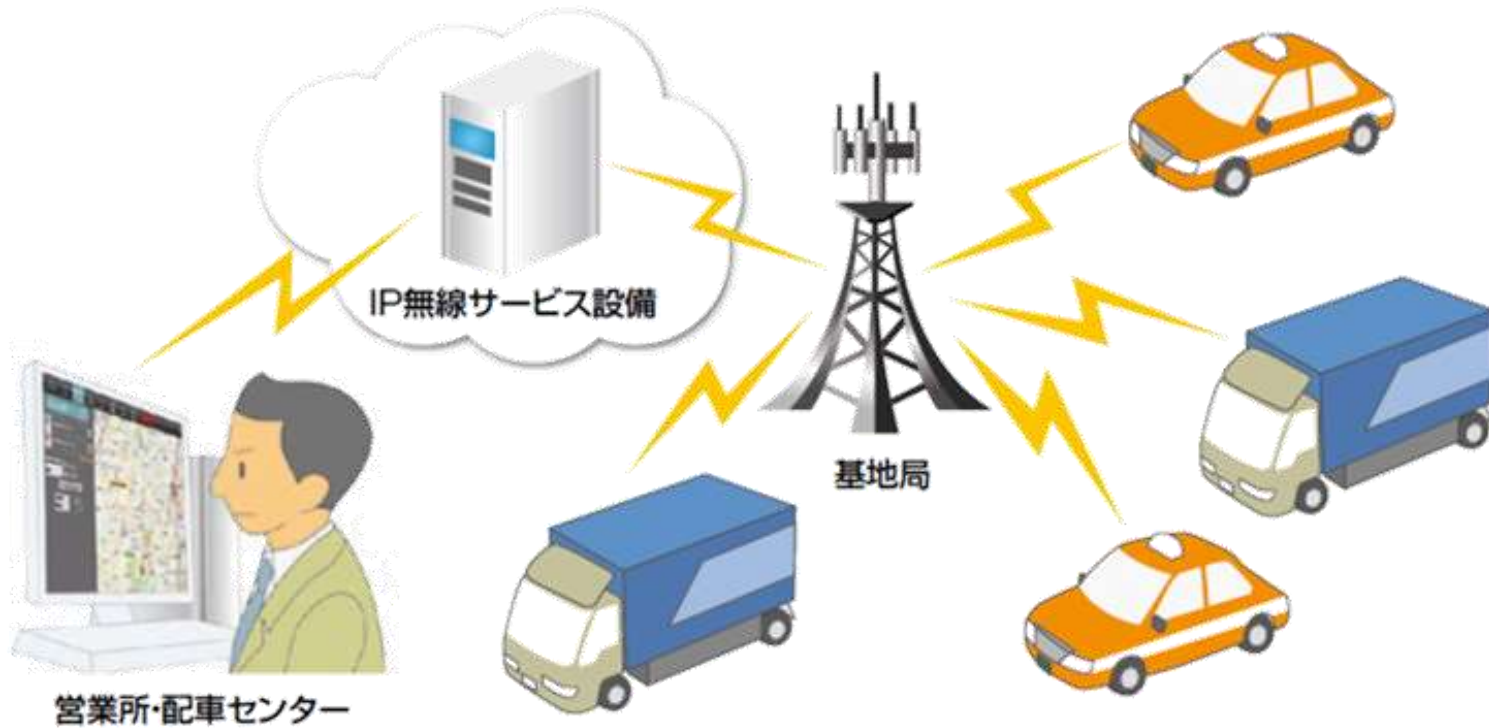


# 冠水監視警報システム



- 監視カメラとセンサーで遠隔監視
- 自動で表示板、回転灯が作動

# IP無線/車両動態管理 (AVM) システム



- GPSで車両の位置情報を収集し、効率的に配車
- 車両の稼働効率・顧客満足度UP

## ■ 仕事内容

防災・情報通信システム等の設計、ソフトウェア開発

- 官公庁などの大規模案件に携わる機会が多い。
- 上流からの仕様書に基づいてプログラムの設計・コーディングを行う。
- **技術力とコミュニケーション力**が大切。

## ■ 求める人物像

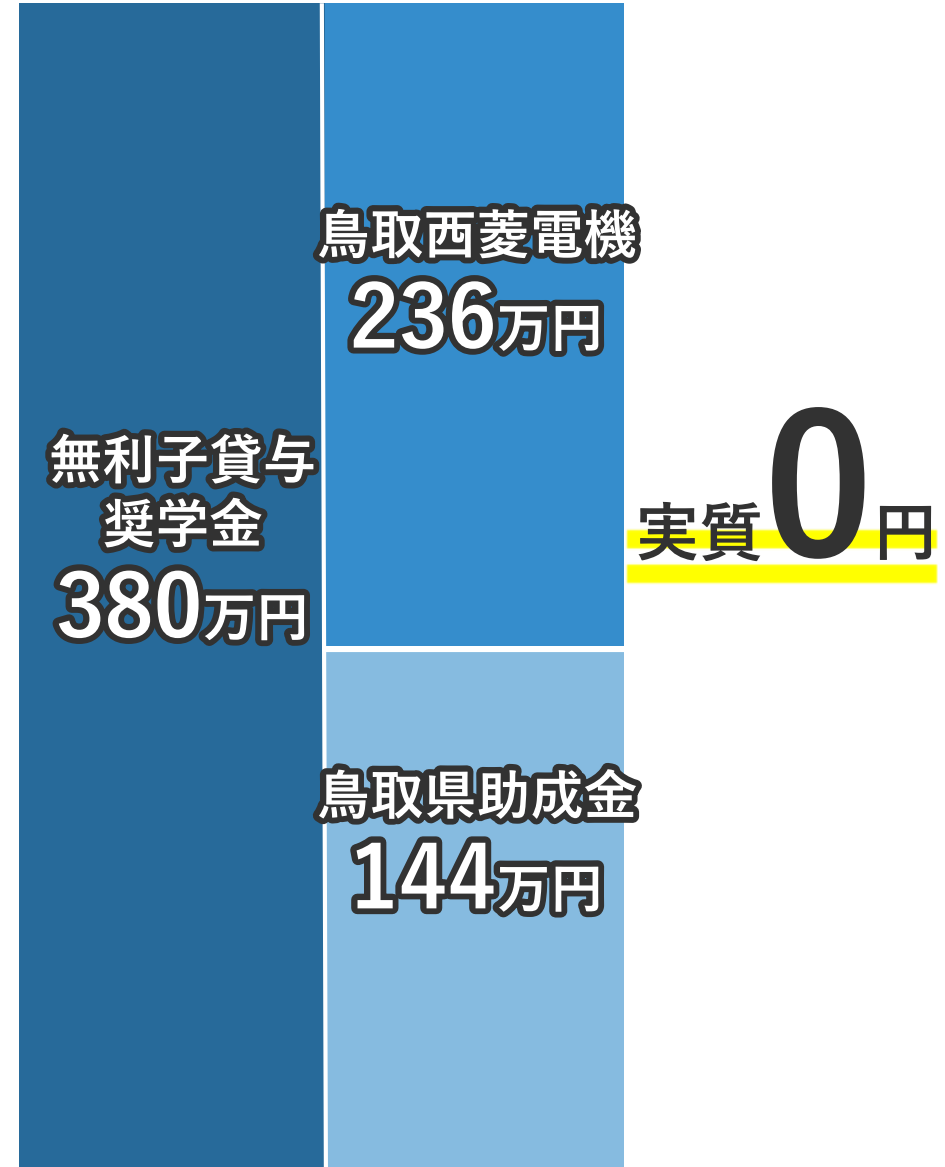
- 自分で学びとろうとする人
- あきらめない人
- 思いやりがある人
- 正直な人

# 各種制度

勤務地	本社（鳥取市） 猪名寺事業所（兵庫県尼崎市）	勤務時間	本社 8：30～17:15 猪名寺事業所 9：00～17:45 *フレックスタイム制（実働8時間）
休日	完全週休2日制(土・日・祝) 年間休日122日 年末年始／年次有給休暇／慶弔休暇／産前産後休暇／育児休業／介護休業 など		
福利厚生	各種社会保険完備（雇用、労災、健康保険、厚生年金） 中小企業退職金共済／確定拠出年金／従業員持株会制度（西菱電機株） など		
基本給	高専卒初任給 192,000円 大学卒初任給 197,000円 大学院卒初任給 202,000円		(2020年度実績)
諸手当	資格手当 / 配偶者手当 / 職務手当 / 時間外手当 / 通勤手当(限度額 50,000円) 住宅手当 / 奨学金返済支援		
昇給	年1回（6月）	賞与	年2回（業績による）

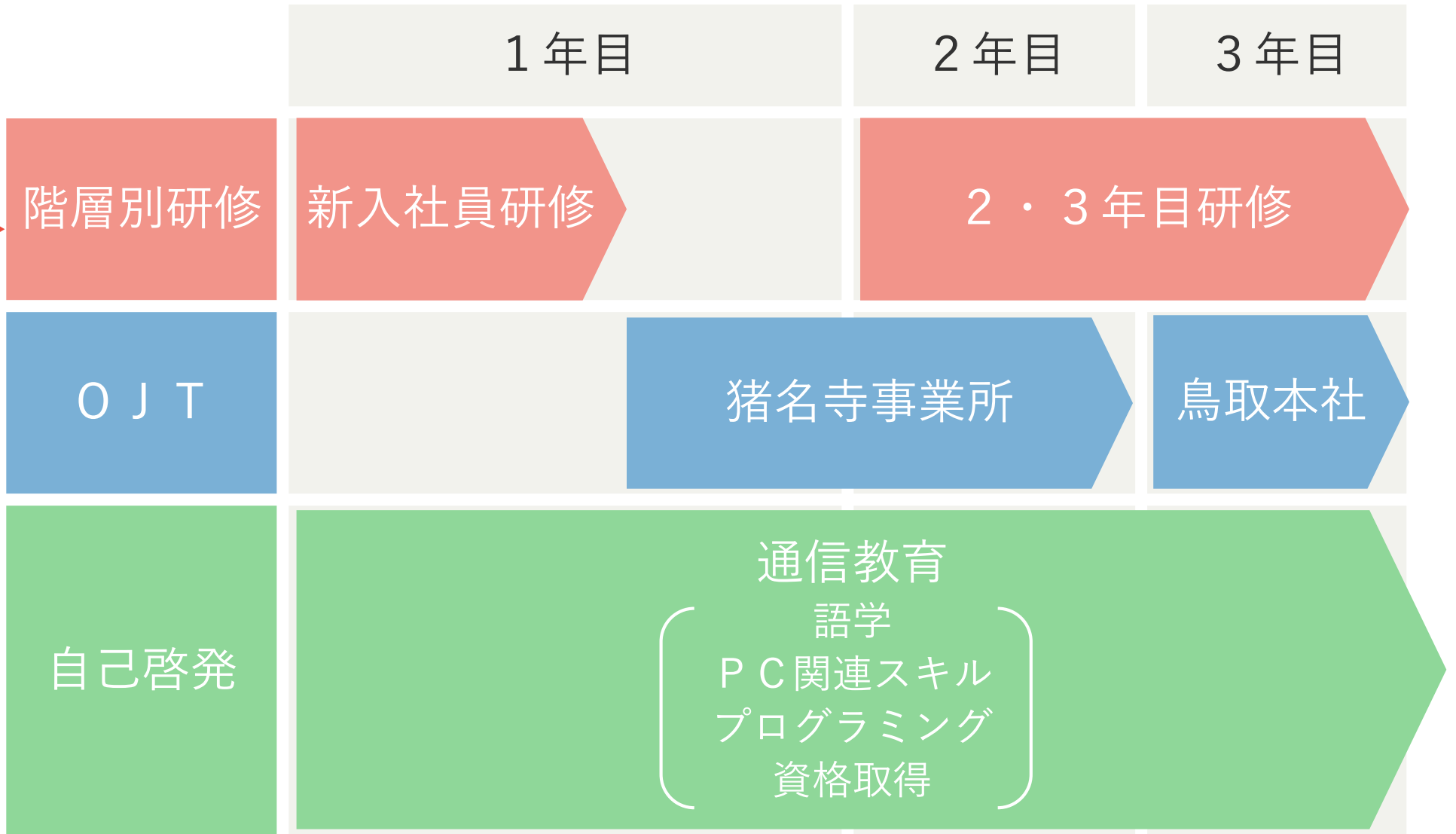
# 奨学金返済支援制度

概要	鳥取県の助成金対象者の社員に対し、 助成金支給額を除いた 自己負担分を補填
対象要件	①鳥取西菱電機の新卒入社者で 奨学金の返済残高がある社員 ②鳥取県未来人材育成奨学金支援助成金の 支給対象者 ③定員数上限のみを理由として 支給対象者の地位を得られなかった者
対象奨学金	鳥取県未来人材育成奨学金支援助成金に準ずる
支給額	総額上限：240万円 年間上限：30万円まで*  *年度内に返済した奨学金の額のうち



# 育成体系

鳥取で働くことができます！  
親会社と一緒に技術を学んで、





楽じゃないけど 楽しい！

3年以内の離職率10%以下

